

マゼラン・ エクスプローラー号 Magellan Explorer

Antarctica21
Fly & Sail Expeditions

<シップデータ>

- 総トン数：4,900トン
- 巡航速度：14 ノット
- アイスクラス：LR PC6
- 喫水：4.3メートル
- 全長：90.7メートル
- 全幅：16.2メートル
- 客室：39室
- 乗客定員：76名(最大100名)
- 乗務員：60名
- 船籍：バハマ



マゼラン・エクスプローラー号は2019-2020年度のシーズンより、アンタルクティカ21社の新船として登場致しました。探検船としては、世界でも比類なく洗練されたスタイリッシュな船でありながら、アドベンチャー志向がほどよくブレンドされた船です。特に船内のインテリアは、チリのサンチャゴを拠点に置く有名なデザイン事務所が手がけ、色使いや照明、家具などは旅心をくすぐり、安らぎを感じさせてくれます。

船体は乗客定員最大100名ですが、南極フライ&クルーズコースでは最大収容人数76名となります。

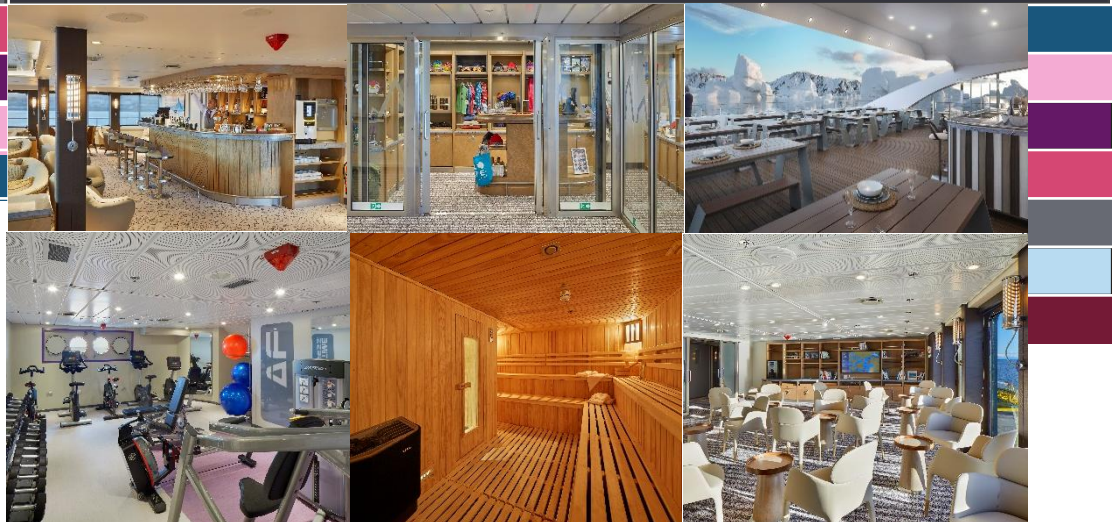
丸窓ツインキャビン以外の全てのキャビンには、プライベートバルコニーが付いております。

又、船内のジムは、7大陸全てに展開しているエニタイムフィットネスにより設計・監修されております。

アイスクラス(耐氷能力)は、客船としては高グレードのPC6を取得。南極海域を安全に航行し、最新のスタビライザーを搭載。環境にやさしいエネルギー回生システムが導入されており、エンジンの排熱を船内の暖房に再利用することで、環境への負荷を軽減しています。

■ □ 船内設備 □ ■

- ・レストラン
- ・アウトドア BBQ エリア
- ・展望ラウンジ&バー
- ・ギフトショップ
- ・ジム&サウナ
- ・ミーティングルーム
- ・ライブラリー
- ・展望デッキ
- ・医務室
- ・マッドルーム



- <上段 左から>
- ・展望ラウンジ&バー
 - ・ギフトショップ
 - ・アウトドア BBQ エリア
- <中段 左から>
- ・ジム
 - ・サウナ
 - ・ライブラリー
- <下段 左から>
- ・レストラン(メインレストラン)
 - ・ミーティングルーム



客室(キャビンタイプ)

客室(キャビンタイプ)

デラックススイート

Deluxe Suite(44 m²)

*プライベートバルコニー、2か所のバスルーム
リビングエリアあり
ミニバー&スナック、コーヒーメーカー付き



トリプルスイート

Triple Suite(44 m²)

*プライベートバルコニー、2か所のバスルーム
リビングエリアあり
ミニバー&スナック、コーヒーメーカー付き



ペントハウススイート

Penthouse Suite(33 m²)

*プライベートバルコニー
ミニバー&スナック、コーヒーメーカー付き



シングルベランダ

Single Veranda(19 m²)

*プライベートバルコニー



デラックスベランダ

Deluxe Veranda(22 m²)

*プライベートバルコニー
ミニバー&スナック、コーヒーメーカー付き



ツイン丸窓

Twin Porthole(18 m²)



ベランダ

Veranda(19 m²)

*プライベートバルコニー



キャビン内設備(全キャビン共通)

- ・ツインベッド又はダブルベッド
- ・景色が望める窓
- ・室内金庫
- ・床暖房付きバスルーム(シャワー、トイレ、洗面台)
- ・クローゼット
- ・テーブル
- ・イス
- ・バスローブ&スリッパ
- ・ヘアドライヤー
- ・シャンプー
- ・リンス
- ・ボディソープ
- ・室内温度調節装置
- ・電話
- ・欧米併用電源*USB 付

● ペントハウススイート

● ベランダ

● トリプルスイート

● デラックススイート

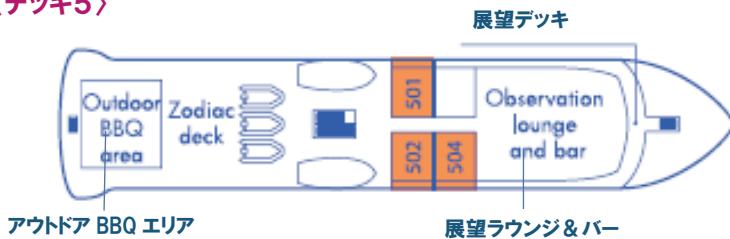
● ツイン丸窓

● デラックスベランダ

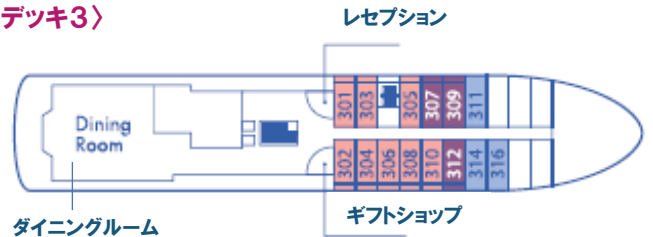
● シングルベランダ

*キャビンNo.#405 & #409はダブルベッド(クィーンズサイズベッド)となります
*キャビンNo.#410 & #412、#418 & 420はコネクティングルームとなります

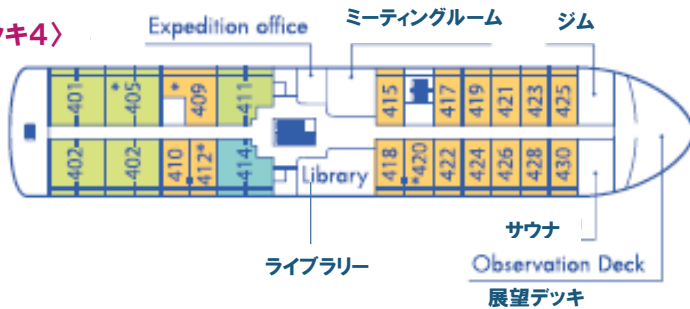
〈デッキ5〉



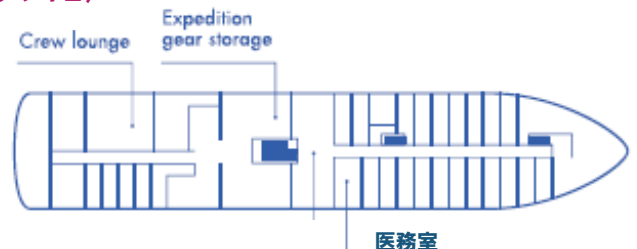
〈デッキ3〉



〈デッキ4〉



〈デッキ2〉



船内イメージ動画は
こちらをご覧ください
(英語)

2027-2028年度 A21 社
マゼラン・エクスプローラー号

※詳細は下記にて検索

ゴーラクルーズ

