

ウルトラマリン号

Ultramarine



<シップデータ>

- 総トン数：13,000トン
- 巡航速度：16ノット
- アイスクラス：1A, PC6
- 喫水：5.1メートル
- 全長：128メートル
- 全幅：21.5メートル
- 客室：103室
- 乗客定員：199名
- 乗務員：140名
- 船籍：マーシャル諸島

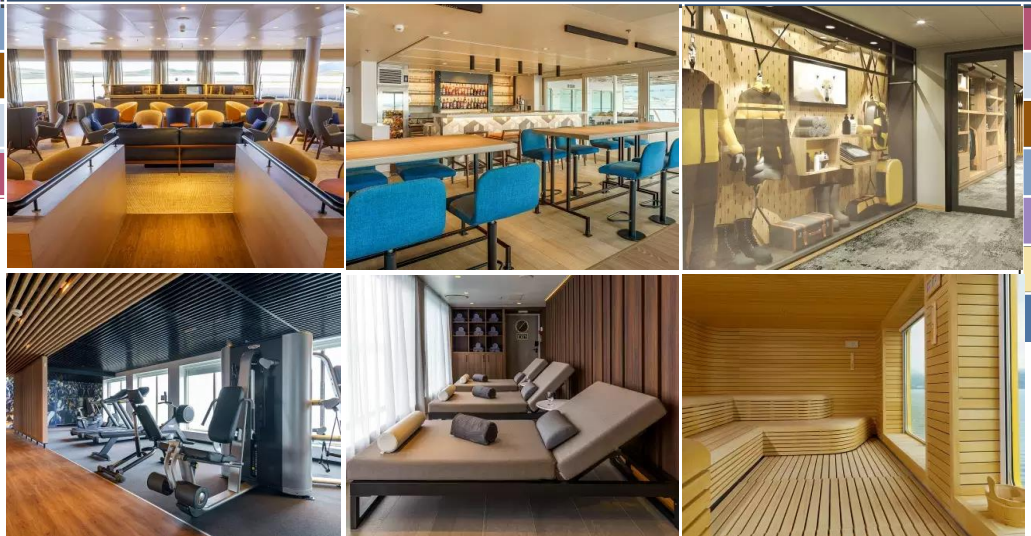


ウルトラマリン号は、2021年度から就航した注目の新船です。極地クルーズに相応しい、理想に叶った仕様で建造されており、極地旅行の業界標準を覆すような、今までにない船です。最先端のテクノロジーと高度な安全システムを組み合わせ、極地冒険の夢をさらに高めました。また、環境に与える負荷の数値を最小限に抑える技術を駆使した船となっております。更に、今年度から車イスに対応した客室も整備致しました。

ウルトラマリン号には2機のヘリコプターを搭載しております。そのためヘリハイキング、ヘリランディング、遊覧飛行、遠征カヤック、氷上散策など盛沢山なオプションツアーが楽しめます。さらに、水位線近くに20艇のゾディアックボートの格納庫がありますので、船からゾディアックボートへの乗り降りがスムーズにでき、待ち時間もなくなりました。

■ □ 船内設備 □ ■

- ・2か所のレストラン ・パノラマラウンジ&バー ・ギフトショップ ・フィットネスセンター ・エレベーター
- ・オーシャンビューサウナ&スパ ・ライブラリー ・レクチャーシアター ・ロッカールーム ・医務室 ・ヘリポート



- <上段 左から>
- ・パノラマラウンジ&バー
- ・ビストロ487 ・ギフトショップ
- <中段 左から>
- ・フィットネスセンター
- ・スパ ・サウナ
- <下段 左から>
- ・Balena レストラン(メインレストラン)
- ・レクチャーシアター ・ロッカールーム

客室(キャビンタイプ)

客室(キャビンタイプ)

ウルTRASイート

Ultra Suite(52 m²)

*プライベートバルコニー、バスタブ付き
リビングエリアあり



バルコニースイート

Balcony Suite(21 m²)

*プライベートバルコニー付き



オーナーズスイート

Owner's Suite(41 m²)

*プライベートバルコニー、バスタブ付き
リビングエリアあり



エクスプローラースイート

Explorer Suite(26.5 m²)

*No.#319, #322 は車椅子をご利用いただけるよう、バスルーム等に工夫を凝らしています



ペントハウススイート

Penthouse Suite(34 m²)

*プライベートバルコニー、バスタブ付き
リビングエリアあり



エクスプローラートリプル

Explorer Triple(26.5 m²)



テラススイート

Terrace Suite(32.5 m²)

*プライベートバルコニー、バスタブ付き
リビングエリアあり



ソロパノラマ

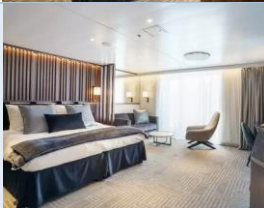
Solo Panorama(12 m²)



デラックスバルコニースイート

Deluxe Balcony Suite(28 m²)

*プライベートバルコニー、バスタブ付き
リビングエリアあり



＜キャビン内設備(全キャビン共通)＞

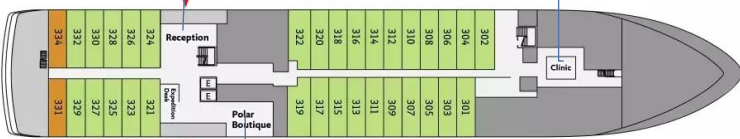
- ・ツインベッド又はダブルベッド ・景色が望める大きな窓 ・室内金庫
- ・床暖房付きバスルーム(シャワー、トイレ、洗面台) ・クローゼット
- ・フラットスクリーンテレビ ・テーブル ・ソファ ・イス ・小型冷蔵庫
- ・バスローブ&スリッパ ・ヘアドライヤー ・シャンプー ・リンス
- ・ボディソープ ・室内温度調節装置



レセプション

医務室

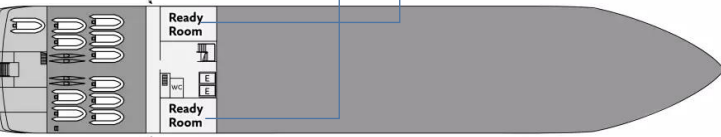
＜デッキ4＞



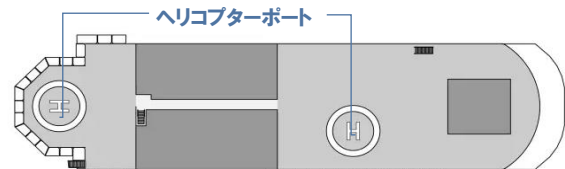
ギフトショップ

ロッカールーム

＜デッキ3＞



＜デッキ2＞



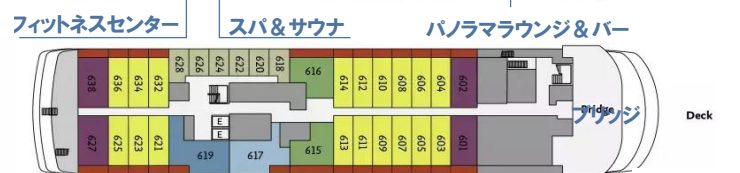
＜デッキ8＞



ビストロ

ライブラリー

＜デッキ7＞



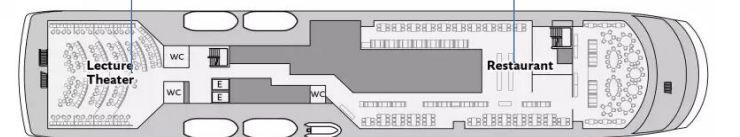
フィットネスセンター

スパ&サウナ

パノラマラウンジ&バー

Deck

＜デッキ6＞



レクチャーシアター

レストラン

＜デッキ5＞

- ウルTRASイート
- オーナーズスイート
- ペントハウススイート
- テラススイート
- デラックスバルコニースイート
- バルコニースイート
- エクスプローラースイート
- エクスプローラートリプル
- ソロパノラマ

2023-2024年度 クォーク社
ウルトラマリン号

※詳細は下記にて検索

ゴーラークルーズ

